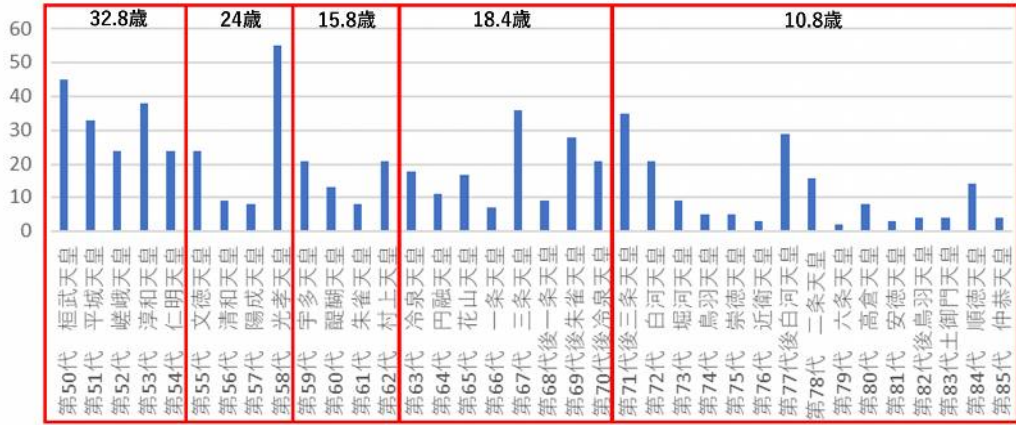
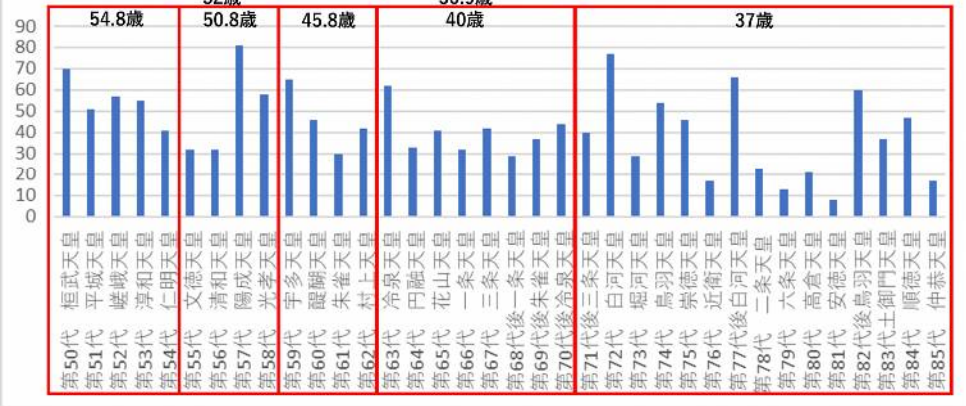


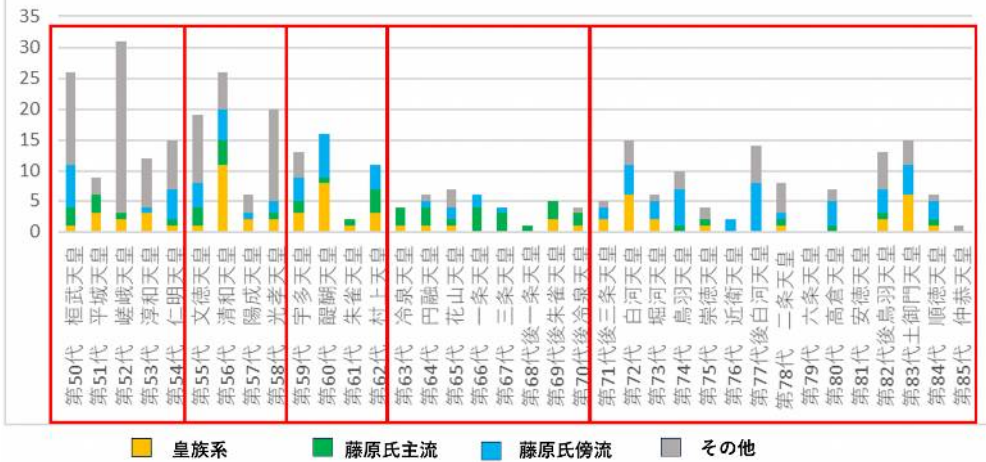
平安時代天皇即位年齢



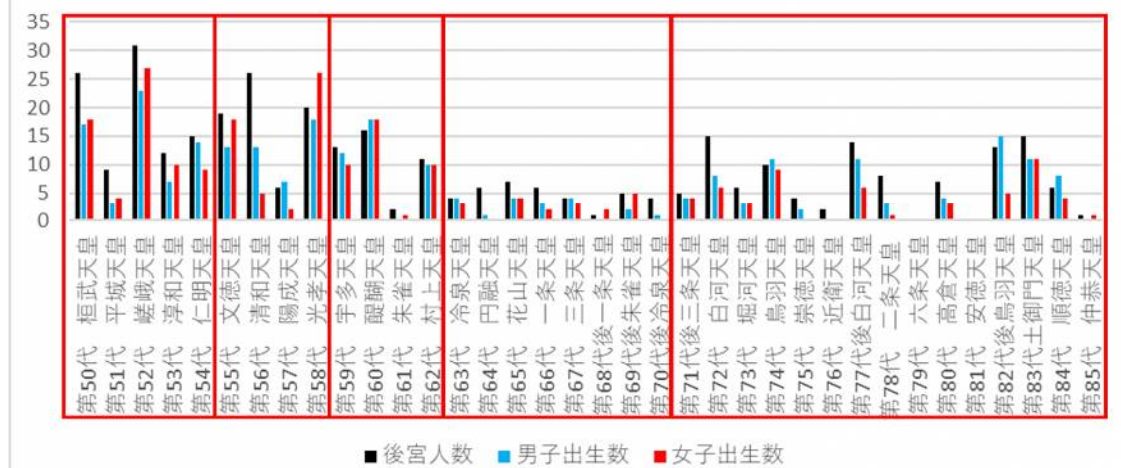
平安時代天皇崩御年齢



後宮内訳

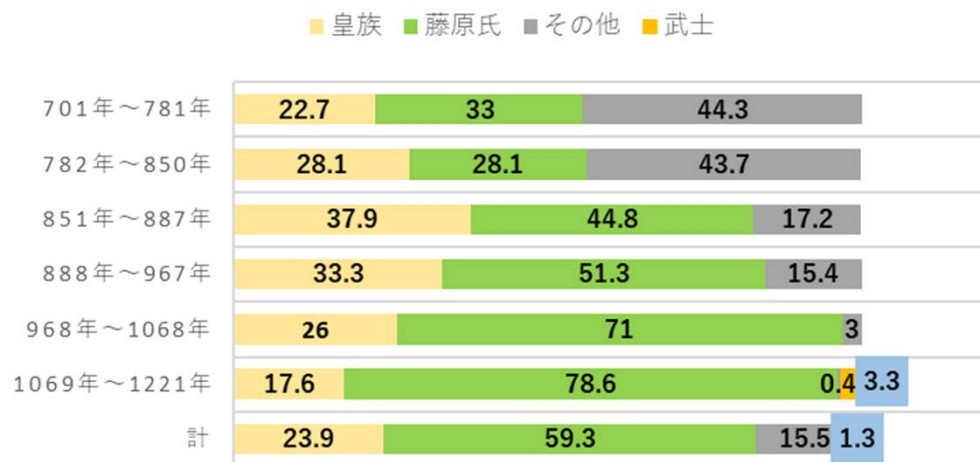


後宮人数と出生数

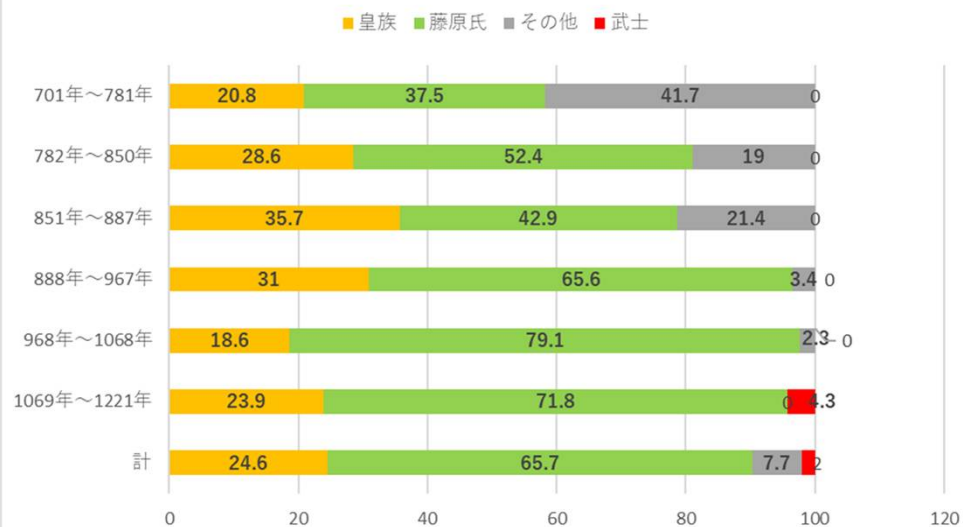


	平均昇進公卿到達			
	皇族	藤原氏主流	藤原氏傍流	その他
701年～781年	48.8	41.3	41.3	58.9
782年～850年	42	37.4	46.4	54
851年～887年	46.7	38.5	49.5	56.8
888年～967年	48	31	51.8	61.7
968年～1068年	36.8	23.3	36.1	59.3
1069年～1221年	33	15.6	35.3	35.9
計	40.3			54.3

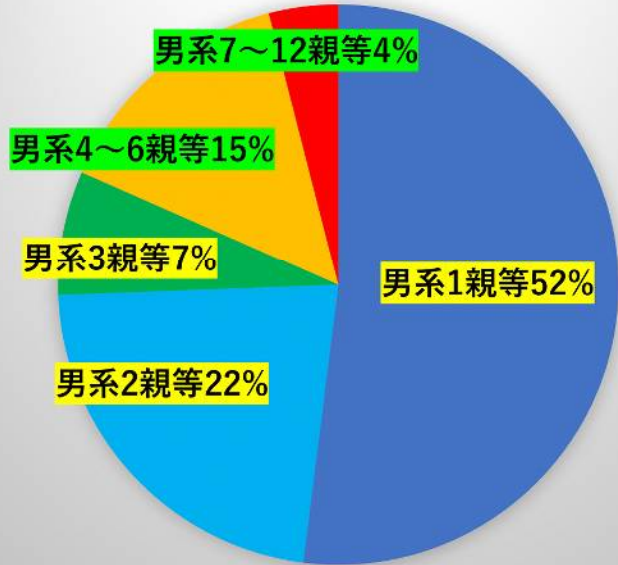
公卿氏別構成割合の推移



大納言氏別構成割合の推移



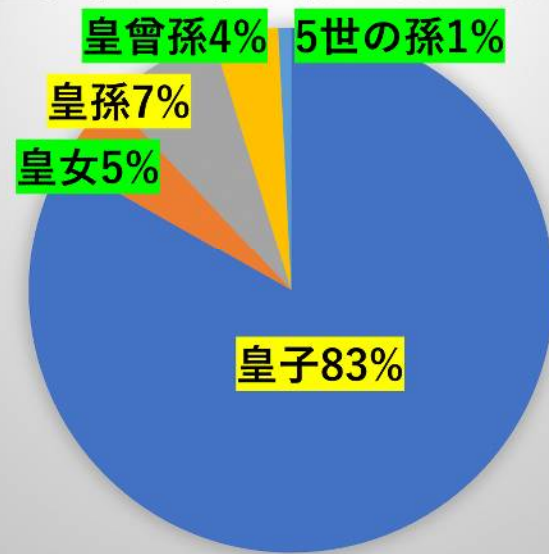
皇位継承・男系親等別の分布



男系1親等	65例
男系2親等	28例
男系3親等	9例
男系4親等	6例
男系5親等	5例
男系6親等	7例
男系7親等	1例
男系8親等	2例
男系10親等	1例
男系12親等	1例

計125例

皇位継承・継承者の身分別分布

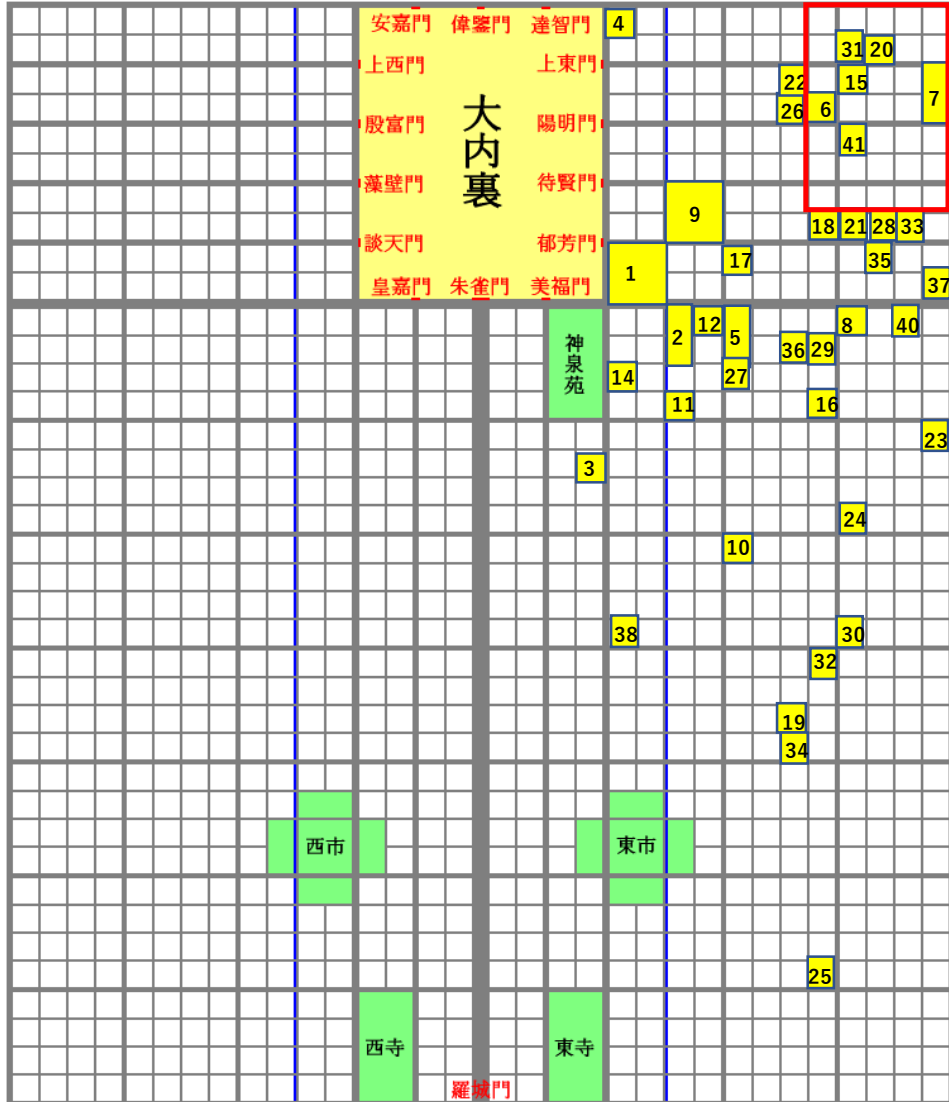


皇子	104例
皇女	6例
皇孫	9例
皇曾孫	5例
5世の孫	1例

計125例

7天皇

	生誕	死没	立太子	即位	讓位	摂政・関白・内覧	母	父
第50代 桓武天皇	737	806(70)	773(37)	781(45)			和乙継娘 高野新笠	第49代 光仁天皇
第51代 平城天皇	774	824(51)	785(12)	806(33)	809(36)		式家良継娘 乙牟漏	第50代 桓武天皇
第52代 嵯峨天皇	786	842(57)	806(21)	809(24)	823(38)		式家良継娘 乙牟漏	第50代 桓武天皇
第53代 淳和天皇	786	840(55)	810(25)	823(38)	833(48)		式家百川娘 旅子	第50代 桓武天皇
第54代 仁明天皇	810	850(41)	823(14)	833(24)			橘清友娘 嘉智子	第52代 嵯峨天皇
第55代 文徳天皇	827	858(32)	842(16)	850(24)			北家冬嗣娘 順子	第54代 仁明天皇
第56代 清和天皇	850	881(32)	850(1)	858(9)	876(27)	藤原良房	北家良房娘 明子	第55代 文徳天皇
第57代 陽成天皇	869	949(81)	869(1)	876(8)	884(16)	藤原基経	北家長良娘 高子	第56代 清和天皇
第58代 光孝天皇	830	887(58)		884(55)		藤原基経	北家総継娘 沢子	第54代 仁明天皇
第59代 宇多天皇	867	931(65)	887(21)	887(21)	897(31)	藤原基経891まで	桓武天皇孫 班子女王	第58代 光孝天皇
第60代 醍醐天皇	885	930(46)	893(9)	897(13)			藤原高藤娘 胤子	第59代 宇多天皇
第61代 朱雀天皇	923	952(30)	926(4)	930(8)	946(24)	藤原忠平	藤原基経娘 穂子	第60代 醍醐天皇
第62代 村上天皇	926	967(42)	944(19)	946(21)		藤原忠平949まで	藤原基経娘 穂子	第60代 醍醐天皇
第63代 冷泉天皇	950	1011(62)	950(1)	967(18)	969(20)	藤原実頼	藤原師輔娘 安子	第62代 村上天皇
第64代 円融天皇	959	991(33)	967(9)	969(11)	984(26)	藤原実頼・伊尹・頼忠	藤原師輔娘 安子	第62代 村上天皇
第65代 花山天皇	968	1008(41)	969(2)	984(17)	986(19)	藤原頼忠	藤原伊尹娘 懐子	第63代 冷泉天皇
第66代 一条天皇	980	1011(32)	984(5)	986(7)		藤原兼家・道隆・道長	藤原兼家娘 詮子	第64代 円融天皇
第67代 三条天皇	976	1017(42)	986(11)	1011(36)	1016(41)	藤原道長	藤原兼家娘 超子	第63代 冷泉天皇
第68代 後一条天皇	1008	1036(29)	1011(4)	1016(9)		藤原道長・頼通	藤原道長娘 彰子	第66代 一条天皇
第69代 後朱雀天皇	1009	1045(37)	1017(9)	1036(28)		藤原頼通	藤原道長娘 彰子	第66代 一条天皇
第70代 後冷泉天皇	1025	1068(44)	1037(13)	1045(21)		藤原頼通	藤原道長娘 嬉子	第69代 後朱雀天皇
第71代 後三条天皇	1034	1073(40)	1045(12)	1068(35)	1072(39)	藤原教通	三条天皇皇女 禎子内親王	第69代 後朱雀天皇
第72代 白河天皇	1053	1129(77)	1069(17)	1073(21)	1087(35)	藤原教通・師実	閑院流藤原公成娘 茂子	第71代 後三条天皇
第73代 堀河天皇	1079	1107(29)	1087(9)	1087(9)		藤原師実・師通・忠実	源顕房娘 賢子	第72代 白河天皇
第74代 鳥羽天皇	1103	1156(54)	1103(1)	1107(5)	1123(21)	藤原忠実・忠通	閑院流藤原実季娘 苙子	第73代 堀河天皇
第75代 崇徳天皇	1119	1164(46)	1123(5)	1123(5)	1142(24)	藤原忠通	閑院流藤原公実娘 璋子	第74代 鳥羽天皇
第76代 近衛天皇	1139	1155(17)	1139(1)	1141(3)		藤原忠通	末茂流藤原長実娘 得子	第74代 鳥羽天皇
第77代 後白河天皇	1127	1192(66)		1155(29)	1158(32)	藤原忠通	閑院流藤原公実娘 璋子	第74代 鳥羽天皇
第78代 二条天皇	1143	1165(23)	1155(13)	1158(16)		藤原基実	大炊御門経実娘 懿子	第77代 後白河天皇
第79代 六条天皇	1164	1176(13)	1165(2)	1165(2)	1168(5)	藤原基実・基房	伊岐致遠娘	第78代 二条天皇
第80代 高倉天皇	1161	1181(21)	1166(6)	1168(8)	1180(20)	藤原基房	平時信娘 滋子	第77代 後白河天皇
第81代 安徳天皇	1178	1185(8)	1178(1)	1180(3)		藤原基房・基通	平知盛娘 徳子	第80代 高倉天皇
第82代 後鳥羽天皇	1180	1239(60)		1183(4)	1198(19)	藤原師家・基通・兼実・基通	坊門信隆娘 殖子	第80代 高倉天皇
第83代 土御門天皇	1195	1231(37)		1198(4)	1210(16)	藤原基通・良経・家実	能円娘 在子	第82代 後鳥羽天皇
第84代 順徳天皇	1197	1242(46)	1200(4)	1210(14)	1221(25)	近衛家実	南家・藤原範季娘 重子	第82代 後鳥羽天皇
第85代 仲恭天皇	1218	1234(17)	1218(1)	1221(4)	1221(4)	九条道家	九条良経娘 立子	第84代 順徳天皇



- 一条大路
- 正親町小路 (中立売通)
- 土御門大路 (上長者町通)
- 鷹司小路 (下長者町通)
- 近衛大路 (出水通)
- 勘解由小路 (下立売通)
- 中御門大路 (榎木町通)
- 春日小路 (丸太町通)
- 大炊御門大路(竹屋町通)
- 冷泉小路 (夷川通)
- 二条大路
- 押小路
- 三条坊門小路 (御池通)
- 姉小路
- 三条大路
- 六角小路
- 四条坊門小路 (蛸薬師通)
- 錦小路
- 四条大路
- 綾小路
- 五条坊門小路 (仏光寺通)
- 高辻小路
- 五条大路 (松原通)
- 樋口小路 (万寿寺通)
- 六条坊門小路 (五条通)
- 楊梅小路
- 六条大路
- 左女牛小路 (花屋町通)
- 七条坊門小路(正面通通)
- 北小路 (下数珠屋町通)
- 七条大路
- 塩小路 (木津屋橋通)
- 八条坊門小路 (塩小路通)
- 梅小路
- 八条大路
- 針小路
- 九条坊門小路 (東寺道)
- 信濃小路 (通り名なし)
- 九条大路

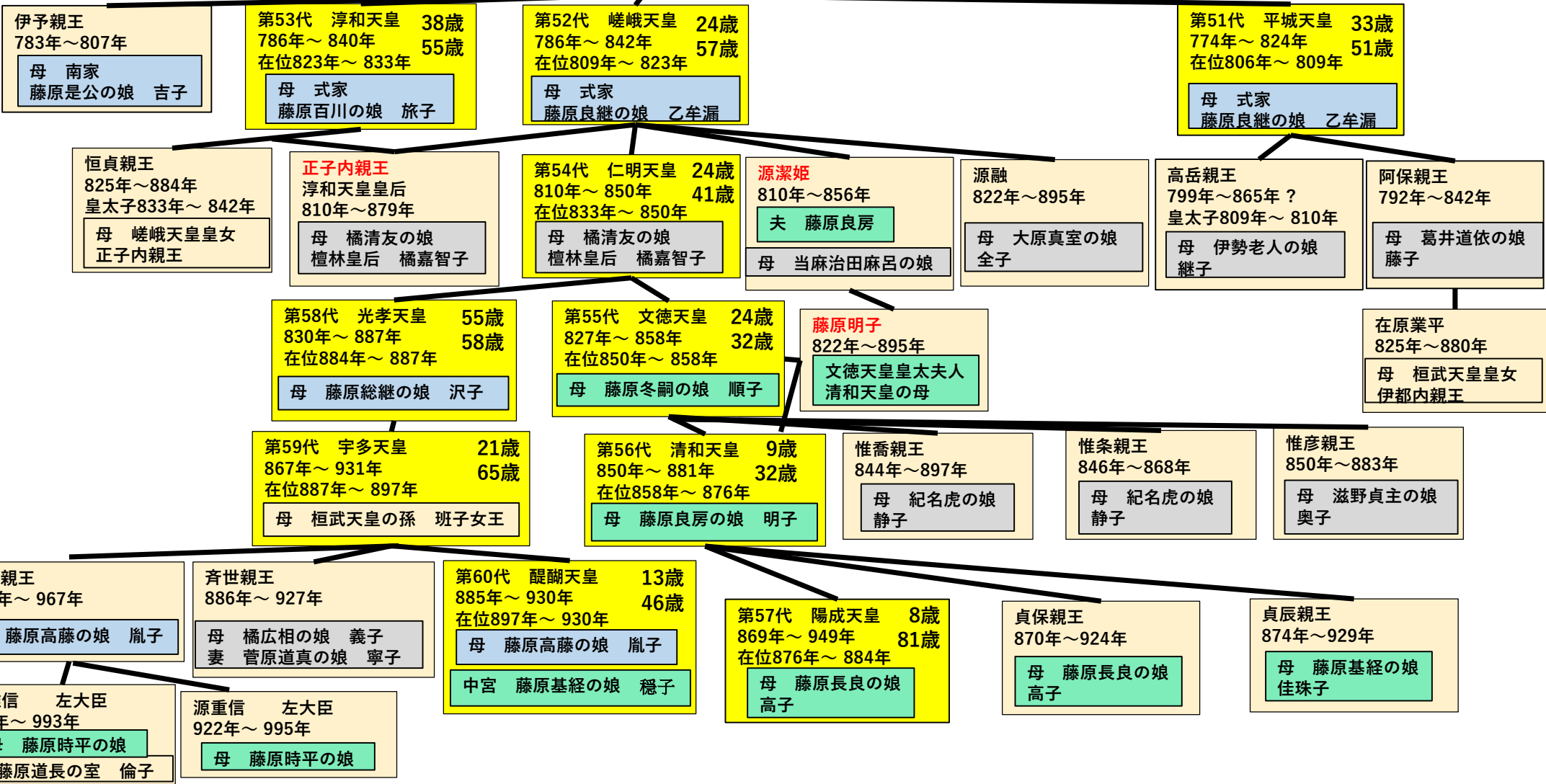
- 1 冷泉院 村上(960~961)後冷泉(1051~1052)
- 2 堀川院 円融(976~977)(982~984)白河(1080)(1082~1084)堀河(1086~1094)(1104~1105)(1106~1107)
- 3 四条院 円融(981)
- 4 一条院 一条(999~1000)(1001~1003)(1006~1008)(1009)(1010~1011)後一条(1016~1018)後朱雀(1043)後冷泉(1056~1059)
- 5 東三条殿 一条(1005~1006)三条(1011)後朱雀(1043~1045)二条(1158)(1161)
- 6 枇杷殿 一条(1009~1010)三条(1014~1015)(1015~1016)
- 7 土御門殿 後一条(1016)後朱雀(1039~1040)後冷泉(1045~1046)(1048~1051)(1054)
- 8 二条殿 後朱雀(1040~1041)後冷泉(1046)後三条(1068)堀河(1097)崇徳(1133~1138)龜山(1262~1265)(1266)(1270~1273)(1273~1274)後宇多(1274~1278)(1283~1287)伏見(1297~1298)後二条(1301~1304)(1305~1308)
- 9 高陽院 後冷泉(1053~1054)(1060~1068)後三条(1069~1070)白河(1075~1076)(1077)堀河(1097~1100)(1100~1102)鳥羽(1111~1112)順徳(1213)仲恭(1221)
- 10 四条殿 後冷泉(1054)(1054~1056)後三条(1070~1071)
- 11 三条堀河殿 後冷泉(1059~1060)
- 12 閑院 後三条(1068)堀河(1095~1097)高倉(1168)(1168~1177)(1177~1180)(1180)安徳(1181~1183)後鳥羽(1183~1185)(1185~1198)土御門(1198~1205)(1205~1208)順徳(1213~1221)仲恭(1221)後堀河(1221~1232)四条(1232~1237)(1238~1242)後嵯峨(1244~1246)後深草(1246~1249)(1251~1259)
- 13 三条大宮殿 後三条(1068~1069)
- 14 高倉殿 白河(1073~1074)二条(1161~1162)六条(1165~1166)(1168)
- 15 六条院 白河(1076~1077)(1084)
- 16 三条殿 白河(1084~1086)
- 17 大炊殿(南殿) 堀河(1094~1095)
- 18 大炊殿(西殿) 鳥羽(1107)(1108~1109)(1109~1111)
- 19 小六条殿 鳥羽(1107~1108)(1112)(1114~1115)崇徳(1138)(1138~1140)近衛(1151)
- 20 土御門万里小路殿 鳥羽(1111)(1115)(1116~1117)
- 21 大炊殿(東殿) 鳥羽(1112~1114)(1115~1116)
- 22 土御門鳥丸殿 鳥羽(1117~1123)崇徳(1123~1129)(1130~1133)(1138)(1140~1141)近衛(1141~1148)
- 23 三条京極殿 崇徳(1129~1130)
- 24 四条東洞院殿 近衛(1148~1151)
- 25 八条殿 近衛(1151)高倉(1177)安徳(1181)
- 26 近衛殿 近衛(1151~1155)
- 27 高松殿 後白河(1155~1157)(1158)
- 28 大炊御門高倉殿 二条(1160~1161)
- 29 二条東洞院殿 二条(1162~1165)
- 30 五条殿 六条(1167)
- 31 土御門東洞院殿 六条(1167)高倉(1177)花園(1308)(1318)光厳(1331)光明(1337)内裏と定める
- 32 五条東洞院殿 高倉(1180)安徳(1180)
- 33 大炊御門殿 後鳥羽(1185)(1187)(1198)土御門(1205)(1208~1209)順徳(1211)(1221)
- 34 中院殿 土御門(1205)
- 35 冷泉万里小路殿 土御門(1209)
- 36 押小路殿 順徳(1210)龜山(1274)
- 37 冷泉富小路殿 後深草((1246)(1249~1251)(1259)龜山(1259~1260)(1261~1262)伏見(1287~1290)(1290~1297)後伏見(1298)花園(1317~1318)後醍醐(1318~1331)(1333~1336)
- 38 五条大宮殿 龜山(1260~1261)(1265)(1266~1270)
- 39 春日殿 伏見(1290)
- 40 二条富小路殿 後伏見(1298~1301)花園(1308~1317)
- 41 花山院 後醍醐(1336)

- 西京極大路
- 無差小路
- 山小路
- 菖蒲小路
- 木辻大路
- 惠止利小路
- 馬代小路
- 宇多小路
- 道祖小路
- 野寺小路
- 西堀川小路
- 西鞠負小路
- 西大宮大路
- 西櫛笥小路
- 皇嘉門大路
- 西坊城小路
- 朱雀大路
- 坊城小路
- 壬生大路
- 櫛笥小路
- 大宮大路
- 猪熊小路
- 堀川小路
- 油小路
- 西洞院大路
- 室町小路
- 烏丸小路
- 東洞院大路
- 高倉小路
- 万里小路
- 富小路
- 東京極大路

1第50代～第60代系図

第50代 桓武天皇 45歳
737年～806年 70歳
在位781年～806年
母 和乙継の娘 高野新笠

天皇 皇族系 藤原氏主流 その他藤原氏 その他氏
赤字は女性 ××歳 即位年齢
××歳 崩御年齢



2第60代～第71代系図

第60代 醍醐天皇 13歳
885年～930年 46歳
在位897年～930年
母 藤原高藤の娘 胤子

天皇 皇族系 藤原氏主流 その他藤原氏 その他氏

赤字は女性 ××歳 即位年齢
××歳 崩御年齢

保明親王
903年～923年
皇太子904年～923年
母 藤原基経の娘 穩子

第61代 朱雀天皇 8歳
923年～952年 30歳
在位930年～946年
母 藤原基経の娘 穩子

第62代 村上天皇 21歳
926年～967年 42歳
在位946年～967年
母 藤原基経の娘 穩子

源兼明 左大臣
晩年に皇籍に復帰 兼明親王
914年～987年
母 南家藤原菅根の娘 淑姫

源高明 左大臣
914年～983年
母 源唱の娘 周子
妻 藤原実頼の娘、藤原師輔の三女、五女

慶頼王
921年～925年
皇太子923年～925年
母 藤原時平の娘 仁善子

昌子内親王
950年～1000年
冷泉天皇皇后
母 保明親王の娘 熙子女王

源明子
975年?～1049年
藤原道長妾妻

広平親王
950年～971年
母 南家藤原元方の娘 祐姫

第63代 冷泉天皇 18歳
950年～1011年 62歳
在位967年～969年
母 藤原師輔の娘 安子

為平親王
952年～1010年
母 藤原師輔の娘 安子
妻 源高明の娘

第64代 円融天皇 11歳
959年～991年 33歳
在位969年～984年
母 藤原師輔の娘 安子

具平親王
964年～1009年
母 醍醐天皇の孫 莊子女王

第65代 花山天皇 17歳
968年～1008年 41歳
在位984年～986年
母 藤原伊尹の娘 懐子

第67代 三条天皇 36歳
976年～1017年 42歳
在位1011年～1016年
母 藤原兼家の娘 超子

第66代 一条天皇 7歳
980年～1011年 32歳
在位986年～1011年
母 藤原兼家の娘 詮子

隆姫女王
995年～1087年
藤原頼通正室
母 為平親王の娘

源師房 右大臣
1008年～1077年
藤原頼通の猶子 村上源氏祖
母 為平親王の娘

敦明親王(小一条院)
994年～1051年
皇太子1016年～1017年
母 藤原濟時の娘 城子

禎子内親王
1013年～1094年
後朱雀天皇中宮
後三条天皇 母
母 藤原道長の娘 妍子

敦康親王
999年～1019年
母 藤原道隆の娘 定子

姫子女王
1016年～1039年
後朱雀天皇の中宮
藤原頼通の養女
母 具平親王の娘 祇子女王

第68代 後一条天皇 9歳
1008年～1036年 29歳
在位1016年～1036年
母 藤原道長の娘 彰子

第69代 後朱雀天皇 28歳
1009年～1045年 37歳
在位1036年～1045年
母 藤原道長の娘 彰子

第70代 後冷泉天皇 21歳
1025年～1068年 44歳
在位1045年～1068年
母 藤原道長の娘 嬉子

第71代 後三条天皇 35歳
1034年～1073年 40歳
在位1068年～1073年
三条天皇皇女 禎子内親王

3第71代～第82代系図

第71代 後三条天皇 35歳
1034年～1073年 40歳
在位1068年～1073年
母 三条天皇皇女 禎子内親王

天皇 皇族系 藤原氏主流 その他藤原氏 その他氏

赤字は女性 ××歳 即位年齢
××歳 崩御年齢

第72代 白河天皇 21歳
1053年～1129年 77歳
在位1073年～1087年
母 閑院流藤原公成の娘 茂子
藤原能信(藤原道長四男)の養女

実仁親王
1071年～1085年
白河天皇、皇太弟1073年～1085年
母 源基平の娘 基子(小一条院孫)

輔仁親王
1073年～1119年
母 源基平の娘 基子(小一条院孫)

篤子内親王
1060年～1114年
堀河天皇中宮
母 閑院流藤原公成の娘 茂子
藤原能信(藤原道長四男)の養女

覚行法親王
1075年～1105年
仁和寺第三世門跡
母 藤原経平の娘 経子

第73代 堀河天皇 9歳
1079年～1107年 29歳
在位1087年～1107年
母 源顕房の娘 賢子
藤原藤原師実の養女

覚法法親王
1092年～1153年
仁和寺第四世門跡
母 源顕房の娘 師子

源有仁
1103年～1147年
左大臣
母 源師忠の娘

第74代 鳥羽天皇 5歳
1103年～1156年 54歳
在位1107年～1123年
母 閑院流藤原実季の娘 苡子

最雲法親王
1104年～1162年
天台座主
母 藤原時経の娘

第75代 崇徳天皇 5歳
1119年～1164年 46歳
在位1123年～1142年
母 閑院流藤原実季の娘 璋子(待賢門院)

統子内親王(上西門院)
1126年～1189年
母 閑院流藤原実季の娘 璋子(待賢門院)

第77代 後白河天皇 29歳
1127年～1192年 66歳
在位1155年～1158年
母 閑院流藤原実季の娘 璋子(待賢門院)

暲子内親王(八条院)
1137年～1211年
母 魚名流藤原長実の娘 得子(美福門院)

姝子内親王(高松院)
1141年～1176年
二条天皇中宮
母 魚名流藤原長実の娘 得子(美福門院)

第76代 近衛天皇 4歳
1139年～1155年 17歳
在位1142年～1155年
母 魚名流藤原長実の娘 得子(美福門院)

重仁親王
1140年～1162年
母 小野宮流法印信縁の娘 兵衛佐局
源行宗の養女

第78代 二条天皇 16歳
1143年～1165年 24歳
在位1158年～1165年
母 藤原経実の娘 懿子

以仁王
1151年～1180年
母 藤原季成の娘 成子

第80代 高倉天皇 8歳
1161年～1181年 20歳
在位1168年～1180年
母 平時信の娘、滋子 建春門院

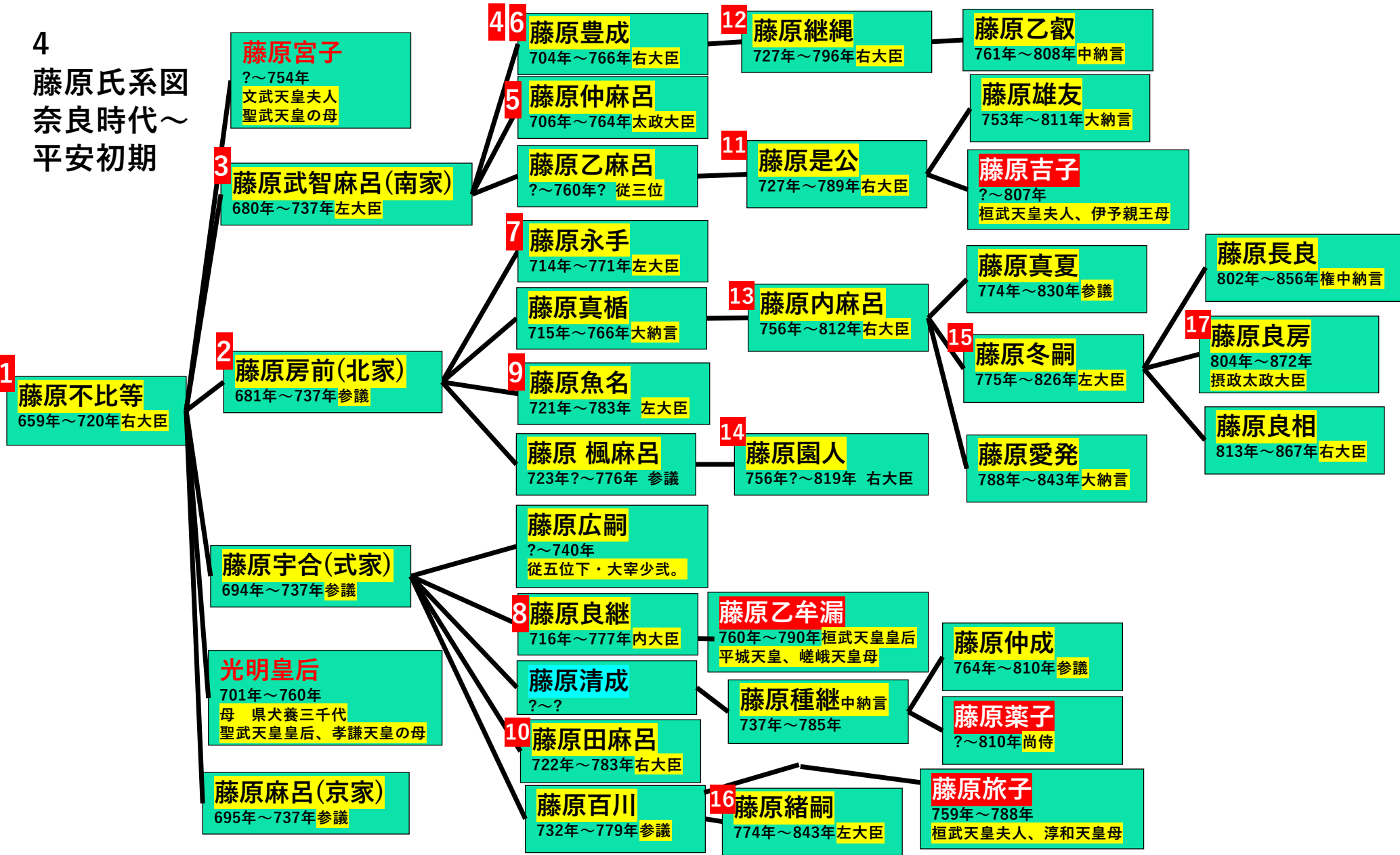
觀子内親王(宣陽門院)
1181年～1252年
母 高階栄子 丹後局

第79代 六条天皇 2歳
1164年～1176年 13歳
在位1165年～1168年
母 伊岐致遠の娘

第81代 安德天皇 3歳
1178年～1185年 8歳
在位1180年～1185年
母 平清盛の娘 徳子(建礼門院)

第82代 後鳥羽天皇 4歳
1180年～1239年 60歳
在位1183年～1198年
母 道隆流 藤原信隆の娘 殖子(七条院)

4 藤原氏系図 奈良時代～ 平安初期



6藤原氏主流系図2

